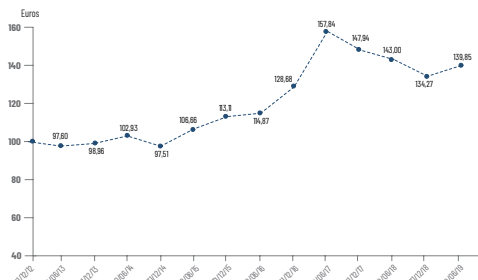


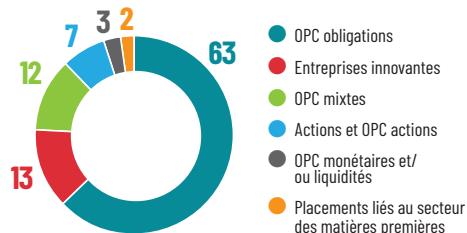
## Fonds en préliquidation

Valeur d'origine	<b>100 € (31/12/2012)</b>
Montant total remboursé	-
Dernière valeur liquidative	<b>139,85 € (30/06/2019)</b>
Variation / Origine	<b>+ 39,85 %</b>

Valeurs liquidatives depuis l'origine jusqu'au 30 juin 2019 (hors réduction d'impôt)



Composition estimée de l'actif au 30 juin 2019 en valeur de marché



Au 30 juin 2019, le portefeuille d'entreprises innovantes du FCPI Europe Leaders représentait 13% de l'actif du fonds contre 31% six mois plus tôt. Cette baisse s'explique par les cessions réalisées dans le cadre de la phase de préliquidation du fonds initiée le 1er janvier dernier. Au cours du premier semestre, les performances boursières de certaines participations cotées telles que Moberg Pharma, Co.Don et Ideagen (voir texte ci-dessous) ont mené à la hausse la valeur liquidative de votre fonds.

## Entreprise innovante



Ideagen fournit des logiciels dans la gestion intégrée des risques (IRM) pour les industries hautement régulées.

Les résultats de l'année 2018-19 clos le 30 avril 2019 sont en forte hausse par rapport à 2017-18. Le chiffre d'affaires s'élève à 46,7M€ en croissance de +29%. Cette augmentation s'explique notamment par l'acquisition de Morgan Kai, InpectionXpert et Scannell Solutions. En dehors de ces acquisitions, le chiffre d'affaires progresse de 8% sur l'exercice. Les revenus récurrents représentent environ deux tiers de l'activité. L'excédent brut d'exploitation progresse pour sa part de 30% à 14,3M€.

La trésorerie générée par les flux opérationnels s'élève à 13,4M€ en 2018-19 contre 9,1M€ en 2017-18. La dette nette s'élève à 1,3M€ à la fin de l'exercice.

### Principales participations innovantes

<b>CO.DON</b>	Santé	Allemagne
<b>ESI GROUP</b>	Logiciels	France
<b>IDEAGEN</b>	Logiciels	Royaume-Uni
<b>MOBERG PHARMA</b>	Santé	Suède
<b>TALENTSOFT</b>	Logiciels	France